



Le contact

Centre de Formation du Bâtiment et des Travaux Publics - Le Mans

41^{èmes} Olympiades des métiers Projecteur sur les Sélections Régionales & les Lauréats de notre établissement



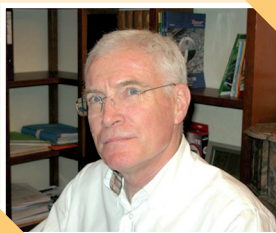
Sortie pédagogique d'une section en Brevet Professionnel Electricité
à la Cité des Sciences en juin 2010 :
un apprenti raconte...

TAXE D'APPRENTISSAGE 2011

La campagne de taxe d'apprentissage 2011 sur les salaires 2010 va commencer puisque les entreprises verseront début 2011 leur taxe d'apprentissage.

Elle représente en moyenne chaque année 18 % des recettes de notre centre.

Pour encourager la formation dans le BTP, merci de penser à notre établissement.



Bernard GODRET
Président



Jean MARTI
Directeur

41^{èmes} OLYMPIADES DES METIERS PROJECTEUR SUR LES SELECTIONS REGIONALES AU PARC DES EXPOSITIONS DU MANS DES 15 & 16 OCTOBRE 2010

Le concours des Olympiades des métiers s'adresse à des jeunes de 18 à 23 ans, apprentis, compagnons, élèves des lycées en formation professionnelle ou salariés.

En France, les régions, en partenariat avec les organismes professionnels, consulaires, les établissements de formation professionnelle, supervisées par des jurys de professionnels et d'enseignants, ont pour objectif de sélectionner le meilleur candidat de chaque région, de chaque métier afin de constituer l'équipe qui défendra les couleurs de sa région lors des finales nationales.

Cette manifestation représente l'opportunité de :

- Présenter une formidable vitrine des métiers,
- promouvoir l'image de nos professions,
- présenter la diversité et la technicité des métiers.



14 candidats de notre établissement étaient candidats pour représenter leur métier dans le bâtiment.

Parmi eux, 2 jeunes se sont qualifiés pour les finales nationales qui se dérouleront Porte de Versailles à Paris du 1^{er} au 6 février 2011.

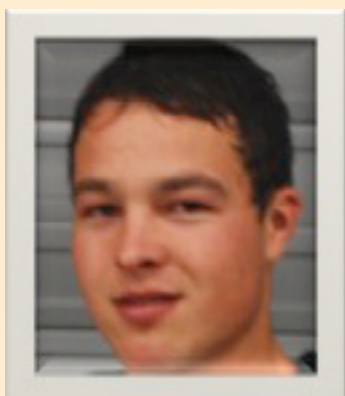
Ils sont arrivés en pôle position :

Cindy MOULIERE pour la peinture



Après un BEP Peinture, Cindy a effectué deux années de Brevet Professionnel en Peinture au CFA et a enchaîné sa formation avec une Mention Complémentaire Peinture décoration qu'elle vient de passer en octobre 2010.

& Lucien LANDEAU pour la maçonnerie



Lucien a accompli quatre années au sein de notre établissement. Il a d'abord obtenu un CAP en maçonnerie et vient de passer son Brevet Professionnel en maçonnerie. Lucien a pu se perfectionner dans son domaine lors de son séjour au Québec organisé par le CFA en mars dernier.

Le Département de la Sarthe était à l'honneur au travers de deux représentations :

Le Poulet Sarthois
pour l'épreuve de maçonnerie



Le Tramway Manceau
pour l'épreuve de carrelage



Sortie pédagogique pour les élèves en Brevet Professionnel Electricité A la Cité des Sciences à Paris le 22 juin 2010

Mickaël DUBOIS, apprenti, raconte :

Mardi 22 juin : une journée très mouvementée pour la section de Brevet Professionnel Electricité. En effet, une sortie pédagogique a été organisée par Mme Allison BARON, notre formatrice de Français afin de nous faire découvrir la Cité des Sciences.

La journée a été très rythmée et chronométrée afin que nous puissions avoir le temps de tout découvrir et de ne pas en perdre une miette. Le groupe accompagné de **Madame Allison BARON** et de **Monsieur Laurent BAILLEUL**, formateur en Electricité, s'est rendu en TGV à Paris puis a emprunté le métro pour arriver à la Cité des Sciences ; tout cela en deux heures ! La visite commence à 10h40.



Nous découvrons tranquillement plusieurs expositions avant la pause déjeuner. Au départ, «*Ma terre première*», une exposition décrivant les différents types de terre, de grain, de construction, etc ... où nous avons eu l'occasion de remplir un petit questionnaire nous aidant à mieux comprendre. Ce fut une exposition très intéressante que nous avons plus ou moins bien appréciée. La visite s'est poursuivie par l'exposition «*L'Homme et ses gènes*» qui traitait des cellules du corps humain,

du clonage, etc... Etant plus destinée à un public universitaire, cette exposition fut moins bien appréciée par les apprentis et les formateurs que la précédente.

Une courte pause-déjeuner

La pause-déjeuner a interrompu cette visite à midi. Les formateurs accompagnés des apprentis ont pris un court moment pour se restaurer (nous avons eu la chance de trouver un fast food juste à côté). Juste le temps de manger et la visite reprend, le timing étant très serré.

Un après midi très intéressant avec l'exposition «*Energies*»

L'après midi reprend avec la visite de l'expo «*Energies*», un thème proche de notre métier puisque celui-ci traitait des énergies renouvelables, des panneaux solaires, de la génération et de la distribution de l'électricité, etc ... Cette exposition a été très intéressante et très appréciée par tous.

Fin de journée mouvementée après une journée épuisante

La journée s'est poursuivie finalement par la visite de différentes expositions parmi lesquelles «*Les jeux de lumières*» ou «*Ombres et lumières*» jusqu'à 15h00, heure à laquelle il a fallu reprendre le métro en sens inverse pour se rendre à la gare. Toute la section a pu reprendre le train de 16h30.

Ce fut une journée très intéressante et enrichissante pour chacun de nous.

Etablissement géré par les professionnels avec le concours financier

